



HOLZ FENSTER TÜREN BÖDEN

**Hotel Oberforsthof
Weingut Hillinger
Hotel Concorde Berlin
Spa Hotel Bründl
Family World Buchau
Hotel Messe Wien
Gasthof Fischer
Casinohotel
Caramé**



Wellness, Design und Kunst nicht nur für Kurgäste

Zeitloses Design für zeitgemäßes Kuren

Seit 1836 gilt Bad Leonfelden, im Zentrum des Mühlviertler Sterngartl gelegen, als Moor- und Kneippkurort. Dabei hat der nur 30 Autominuten von Linz entfernte Ort nicht nur landschaftlich einiges zu bieten: Neben sanfter Hügellandschaft, Moorwäldern und Quellen locken auch kulturelle Schätze die Gäste an. Die Gemeinde verfügt über das älteste Schulhaus des Landes und die Aussichtswarte am nahe gelegenen Sternstein, die 1899 eröffnet wurde. Die Wallfahrtskirche Maria Schutz am Bründl aus dem 18. Jahrhundert verweist auf eine lange Geschichte als Tourismusort.

Text: Astrid Meyer, Fotos: Isa Stein

Namensgebend war das Bründl auch für das Kurhaus der Kranken- und Unfallfürsorge für oberösterreichische LehrerInnen, welches nun dem neu errichteten Bründl-Spa-Hotel weichen musste.

Für dessen Planung und Realisierung zeichnet das Architekturbüro Team M aus Linz verantwortlich, Design und Gestaltung oblagen dem Studio für Kunst und Architektur unter der Federführung von Isa Stein. Das Gebäude, das auf einem leicht abfallenden Grundstück am Ortsrand errichtet wurde, passt sich dem Hang mit einem leichten Knick an. Zwei dem Verlauf der Schichtenlinien folgende Baukörper beherbergen insgesamt 88 Gästezimmer und spannen einen verglasten Zwischenraum auf, der als Lobby und Erschließungszone dient.

Der Sonne entgegen

Optimal ausgerichtet ist das Gebäude durch seine Orientierung nach der Sonneneinstrahlung und durch seine Verdrehung um die horizontale Achse. Auch die Fassade der beiden Bettentrakte spielt mit ihrer schuppenartigen Oberfläche in einem erdigen Rotton auf die Höhenschichten an; Sie wird im Gebäudeinneren fortgeführt, wodurch die Baukörper als kompakte Formen wahrgenommen werden. Von den beiden flankierenden Baukörpern hebt sich der zentrale Eingang durch seine vollflächige Verglasung deutlich ab und leitet den Gast in das Foyer, über dem sich ein Luftraum von drei Geschoßen öffnet. Die offene und freundliche Atmosphäre der Lobby wird durch einen hellen keramischen Bodenbelag, die zurückhaltend weiße Rezeption und

»







die klare Gestaltung des Raumes unterstützt. Natürliches Licht durchflutet den glasüberdachten Empfangsbereich, dessen Transparenz die Körperhaftigkeit der beiden Flügel kontrastiert.

Farbe trifft Kunst

Farbige Akzente setzen die roten Designer-Sitzmöbel, die einladen innezuhalten und die über der Lobby schwebende Skulptur auf sich wirken zu lassen. Kunst ist im ganzen Haus präsent: Die Zimmer sind mit Arbeiten oder Gedankenzeichnungen zeitgenössischer Künstler versehen. Eine Längswand in der Lobby ist von Thomas M. Mayrhofer gestaltet, dessen Grafik von Menschen in Bewegung das Konzept des Hauses aufnehmen.

Die Hotelzimmer liegen an den zur Lobby hin offenen Erschließungsgalerien. Den hohen funktionellen Anforderungen der Hotellerie wird bis ins Detail Genüge getan, wie beispielsweise mit einem schallschluckenden dunklen Teppichbelag oder der Kombination der Zimmernummern mit eingebauten Wandleuchten. Die 48 Einzel- und 40 Doppelzimmer sind jeweils über die gesamte Breite verglast und bieten mit dunklem Parkettboden und gediegenen Polstersesseln ein gemütliches Ambiente. Das Bad ist als Raumfalte konzipiert, die sich durch ihre der Corporate Identity des Hauses entsprechende Farbigkeit vom Schlafbereich abhebt.

Offenheit ist auch hier das Prinzip: Ein großzügiger Glaseinschnitt in der Badezimmerwand gibt den Blick durch das Zimmer auf die umliegenden Hügel frei. Auch das Bett, zimmerseitig an derselben Wand positioniert, orientiert sich zum Fenster hin.

Der erholungssuchende Gast nimmt bereits beim Erwachen die malerische Landschaft wahr.

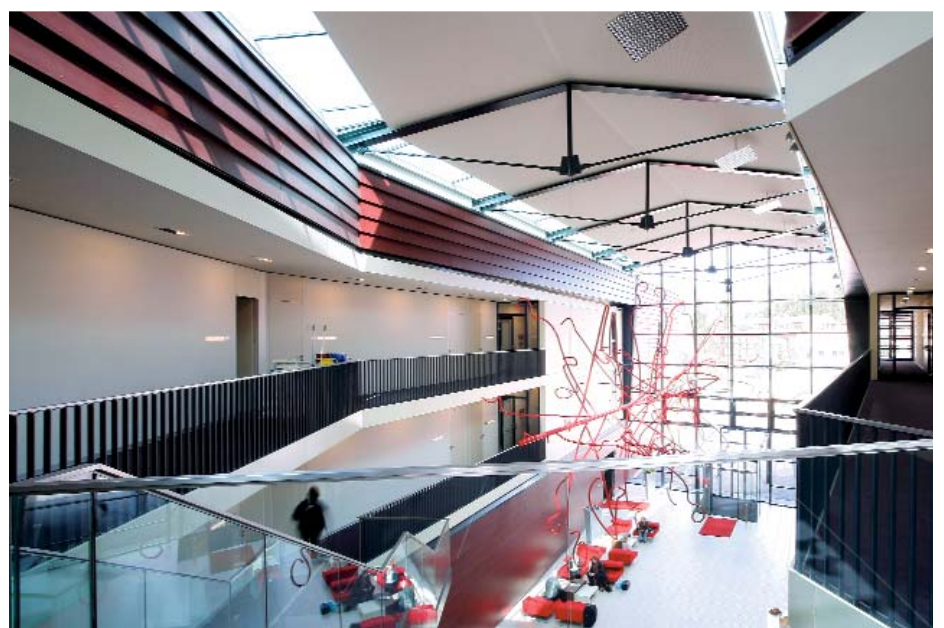
Zeit für Entspannung

Ruhe und Entspannung wird im Spa Hotel groß geschrieben: Im ersten Untergeschoß befindet sich, teilweise in den Hang eingebettet, der 600 m² umfassende Wellnessbereich. Im 30° warmen Wasser des Schwimmbeckens kann der Erholungssuchende schwimmen oder planschen und auf den integrierten Massageliegen oder im Whirlpool verspannte Muskeln lockern. Hinter einer transluzenten roten Glaswand befindet sich der Ruhepol, wie der mit farbenfrohen Schaumstoffliegen ausgestattete Ruheraum genannt wird. Diesen erreicht man von der ebenfalls ans Schwimmbad angrenzenden Saunalandschaft.

Um den Liegebereich mit einer zentralen Wassersäule – ein Trinkwasserspender raumhoch in Holzfurnier gehüllt – sind eine finnische und eine Kräuter-Licht-Sauna, ein Dampfbad, eine Wärme- und eine Infrarotkabine angeordnet. Wie der Ruheraum ist auch der Liegebereich in warmen Farben gehalten und mit weichen Liegen ausgestattet. Vor Einblick und Sonneneinstrahlung geschützt ist der vorgelagerte Freibereich, in den man zum Abkühlen nach dem Aufguss hinaustreten kann.

Den gesundheitsbewussten Gästen steht ein separater Kurbereich im Erdgeschoß zur Verfügung, wo verschiedenste Behandlungen wie Heilbäder, Hydro- oder Elektrotherapie, Heilmassagen etc. angeboten werden. Im vorgelagerten Kneippgarten laden drei Steintröge zum altbewährten Wassertreten ein. Das Kurangebot basiert auf den fünf

»»








Säulen der Kneippmedizin, bei der Körper, Geist und Seele im Gleichgewicht stehen. Neben Kurgästen richtet sich das Bründl-Spa-Hotel aber auch an Seminar- und Konferenzgäste und bietet diesen größenflexible Seminarräume, die auch unterschiedlich miteinander kombiniert werden können, und mit modernster Technik ausgestattet sind.

Kulinarische Genüsse

Zum Wohlbefinden gehören nicht zuletzt kulinarische Freuden: Gesunde ausgewogene Kost wird im großzügig verglasten Restaurant ebenso serviert wie Kaffee und Kuchen auf der weitläufigen Sonnenterrasse davor. Hell und freundlich ist die Atmosphäre im offen gestalteten Restaurant, das durch rote transparente Glaselemente als Raumteiler zониert wird.

Dunkelbraune Ledersessel und dunkle Holztische bilden einen angenehmen Kontrast zum nussbraunen Parkettboden und zum cremefarbenen Wandanstrich. An der geneigten Rückwand sitzt man leicht erhöht auf einer durchlaufenden lederbezogenen Bank, die sanft hinterleuchtet ist und überblickt Speisesaal und Terrasse.

Den Tag lässt man in der angrenzenden Bar, die in erfrischendem Grün gehalten ist, bei einem Glas guten Wein oder einem Cocktail ausklingen. Im zeitlosen Ambiente des Bründl Spa genießt man die Zeit der Erholung, die letztlich doch wie im Flug vergeht. 





Mobile Raumtrennung

- mit Schalldämmung bis 57dB
- individuell Gestaltbar
- für optimale Raumnutzung



www.wipro.at Tel: 07219/7004

facts Spa Hotel Bründl, Bad Leonfelden, Oberösterreich

Bauherr: Hypo Impuls-Leasing GmbH
Planung: Team M Architekten (Arch. Prof. DI Wolfgang Steinlechner)
Design: Isa Stein – Studio für Kunst und Architektur
Bebaute Fläche: 2.700 m², **Planungsbeginn:** 08/2004
Bauzeit: 32 Monate, **Fertigstellung:** 04/2007
Baukosten: ca. Euro 15 Mio.
 Beteiligte Unternehmen:
TRS: Sonnenschutz
Bauphysik DI Walter PRAUSE: Bauphysik
Silgmann Ges.m.b.H. & CO.KG.: Feuerschutztüren und -Tore,
 Feuerschutzabschlüsse
Metallwerkstätten Pöttinger GmbH: Stahlbau, Glasfassaden,
 Schlosser-, Leichtmetallarbeiten
WIPPRO- Dachbodentreppen Wiplinger GmbH & Co KG:
 Mobile Trennwände



silgmann 

Bestellen Sie Ihr persönliches Gratis-Exemplar des Silgmann-Wellness-Katalogs unter
 +43 (0)662 43 06 21 (Österreich)
 +49 (0)89 5696 71 (Deutschland)
 oder per Mail an office@silgmann.com!

Wellness für zuhause

Sauna, Dampfbad und Infrarot

Individualität, Design und funktionale Integration – das zeichnet die Wellness- und SPA-Anlagen der Wellness-Experten von Silgmann aus.

Ihre Gäste fühlen sich in den von uns geplanten und errichteten Wellness-Anlagen einfach wohl. Und Sie befinden sich mit einem Wellness-Bereich von Silgmann in bester Gesellschaft. Unsere Referenzen finden sie unter www.silgmann.com.

Silgmann Ges.m.b.H. & Co.KG
 Münchner Bundesstraße 123
 5020 Salzburg
office@silgmann.com

T +43 (0)662 43 06 21-0
 F +43 (0)662 43 61 05
www.silgmann.com



www.poettinger-metall.at



Ihr Lusthaus von
Metallwerkstätten Pöttinger GmbH
 A-4715 Taufkirchen/Tr. +43 7734 34111

